



DNC-MAX

Comunicazione DNC

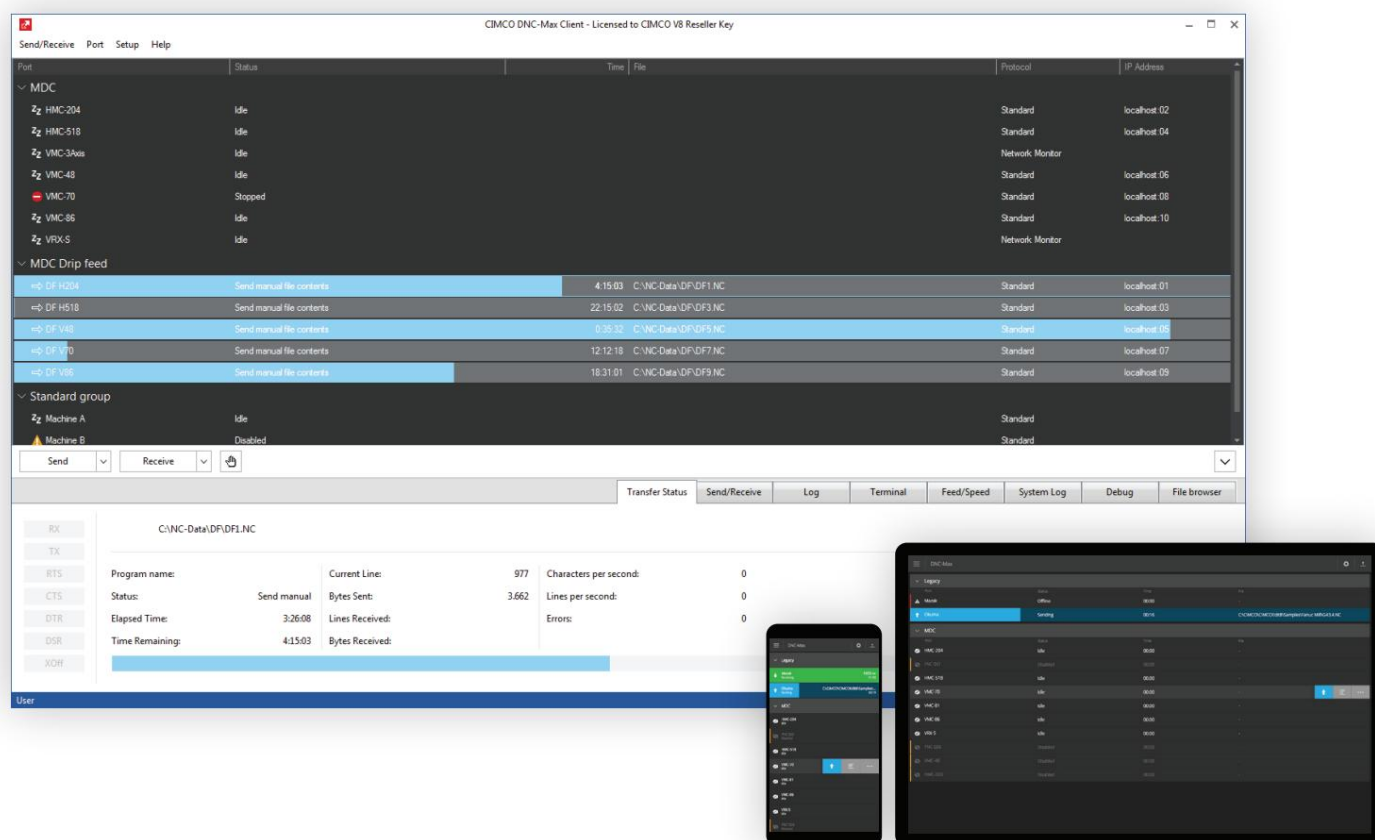
per CNC, robot, PLC e altro ancora



INTRODUZIONE Cos'è CIMCO DNC-Max?

Fornisce il pieno controllo sui trasferimenti di programma a tutte le apparecchiature di produzione da un'unica applicazione centrale

Per oltre un decennio CIMCO DNC-Max è stata la soluzione DNC leader con cui tutti gli altri devono essere confrontati. Dall'architettura client/server migliore della categoria alla configurabilità e scalabilità senza uguali. DNC-Max soddisfa le esigenze sia dei piccoli negozi che delle grandi imprese con migliaia di macchine in più strutture remote.



VANTAGGI Perché utilizzare CIMCO DNC-Max?

CNC, PLC e robot in rete

Collega in rete tutte le tue apparecchiature di produzione utilizzando hardware standard del settore. Ethernet e server di dispositivi WiFi, hardware tradizionale basato su schede e hardware legacy esistente.

Funziona con i tuoi file

Che si tratti di sostituire un sistema DNC esistente o di crearne uno nuovo, l'applicazione DNC scelta deve essere compatibile con i tuoi dati. DNC-Max funziona con tutti i programmi NC esistenti.

Accedi immediatamente ai programmi

Con DNC-Max non c'è attesa. Tutte le tue macchine possono scaricare programmi contemporaneamente.

Scarica programmi da remoto

Riduci i tempi di inattività derivanti dai programmi di spostamento in produzione. Avvia download di programmi direttamente dal controllo CNC, da un dispositivo mobile o da un lettore di codici a barre.

Facilità d'uso

I trasferimenti di file, il monitoraggio delle porte e l'amministrazione del sistema sono tutti gestiti in modo pulito e interfaccia client/server intuitiva.

Una soluzione scalabile

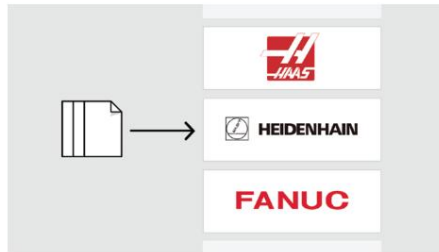
DNC-Max può adattarsi alle esigenze future della tua azienda, ad esempio espandendo il tuo sistema con la gestione dei documenti di produzione o la raccolta dei dati della macchina.

CARATTERISTICHE | Alcune delle numerose funzionalità incluse



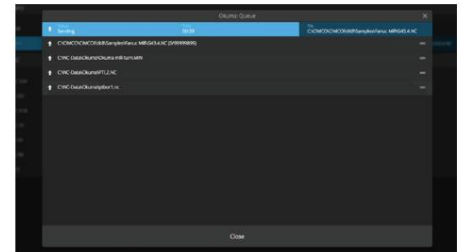
Porti, status e organizzazione

Ciascuna porta definisce una connessione macchina e mostra lo stato corrente della porta e della macchina. Organizza le porte in gruppi per una panoramica ottimale.



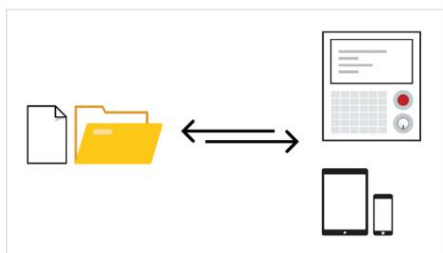
Protocolli di rete

Protocolli di rete standard e specializzati per la comunicazione con la maggior parte dei produttori attrezzatura. Mazak, Deckel, Agie, Fagor, Brother, Modbus e molti altri.



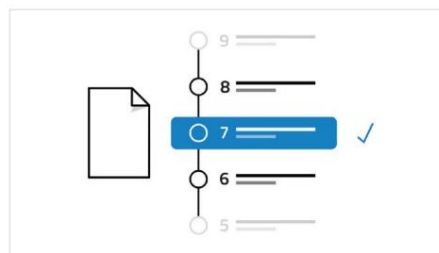
Invia, ricevi e dripped

La "Coda di invio" garantisce che i file vengano trasferiti in sequenza. Opzioni avanzate disponibili per il drippeding di dimensioni file illimitate se supportato dal CNC.



Richiesta remota

Richiedi programmi direttamente dal controllo CNC o utilizzando un dispositivo mobile e il Web Client DNC-Max. Supporta il riavvio DNC e il looping dei file, supporto directory, prioritizzazione delle directory, filtri, caratteri jolly e altro.



Controllo delle versioni

I programmi modificati sul controllo CNC (o altrove) possono essere aumentati di versione e archiviati in un'area di quarantena per la revisione. Tieni facilmente traccia delle modifiche e ripristina le versioni precedenti.



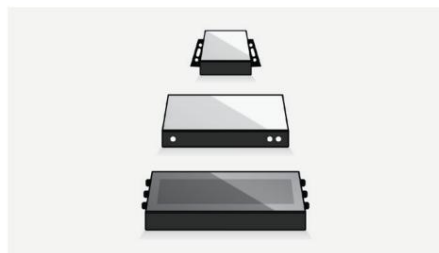
Controllo dell'accesso degli utenti

Controlla il livello di accesso per gli utenti di tutto l'intero sistema DNC-Max. Limitare le opzioni di configurazione e controllo al personale chiave.



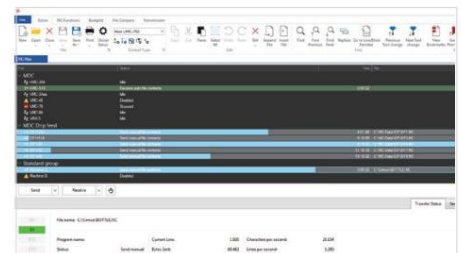
Registrazione e notifiche

Registrazione in tempo reale del sistema DNC-Max e dell'attività della macchina. Invia automaticamente rapporti e notifiche sullo stato direttamente agli operatori CNC e al personale chiave.



Compatibilità CNC e hardware

Funziona con hardware seriale RS-232 standard del settore, server di dispositivi seriali Ethernet e wireless, hardware tradizionale basato su scheda e hardware legacy esistente.



Integrazione con CIMCO Edit

Oltre al PC autonomo e al Web Client, DNC-Max è disponibile anche come componente aggiuntivo integrato per CIMCO Edit.

- ✓ Configurazione delle porte tra i server
Gestisci più server da DNC-Max su LAN, WAN e Internet
- ✓ Modelli di porta predefiniti e personalizzati
Aggiungi porte personalizzate o seleziona da un ampio set di connessioni predefinite
- ✓ Supporto FTP
Comunica direttamente con le macchine che supportano Ethernet TCP/IP
- ✓ Offset dei parametri
Parametri di offset nel programma NC prima che venga inviato alla macchina

E ALTRO | www.cimco.com →

Visita il nostro sito Web per scoprire molte altre funzionalità, video o per scaricare la nostra versione di prova gratuita di 30 giorni di CIMCO DNC-Max.



CIMCO è uno sviluppatore leader del settore di soluzioni software per la produzione integrata di computer e l'industria 4.0. La nostra suite software include editor CNC avanzati, software di simulazione, software di comunicazione DNC,

Raccolta dati di produzione per il monitoraggio e l'analisi in tempo reale della produttività dell'officina e gestione dei dati di produzione per la gestione, l'organizzazione e l'archiviazione sicura dei dati relativi alla produzione.

Dal 1991, CIMCO aiuta le aziende di tutto il mondo a migliorare il proprio vantaggio competitivo fornendo software affidabile e eccezionale assistenza in loco. La nostra rete di rivenditori e consulenti CAD/CAM/CNC dispone di

venduto più di 100.000 licenze in tutto il mondo e siamo molto orgogliosi di supportare e soddisfare continuamente le richieste dei nostri clienti sviluppando soluzioni intelligenti e competitive.

LA SUITE COMPLETA DEL SOFTWARE CIMCO



Modifica CIMCO

Strumento completo di modifica NC, simulazione e comunicazione macchina. Potente

componenti aggiuntivi disponibili.



CIMCO DNC-Max

La soluzione leader per i trasferimenti di programmi NC da e verso macchine CNC.

Compatibile con macchine e file.



CIMCO MDC-Max

Raccolta dati di produzione in tempo reale. Ottimizzare l'uso delle risorse e semplificare i processi.



Base NC CIMCO

Organizza, gestisci e proteggi i part program e i relativi documenti di produzione in modo efficiente.



CIMCO MDM

Soluzione completa per la gestione dei documenti di produzione. Si integra con i sistemi CAD/CAM dei principali fornitori.



Programmatore CIMCO

Soluzione per la pianificazione della produzione e il tracciamento degli ordini. Migliorare i tempi di consegna e l'utilizzo di macchine e risorse.



Simulazione macchina CIMCO

Metti alla prova il tuo programma NC su un modello di macchina CNC 3D. Controlli automatici per collisioni, mosse fuori limite e altro ancora.



CIMCO CNC-Calc

Un CAD/CAM di base. Disegna contorni geometrici 2D e disponi percorsi utensile per fresatrici e torni.



Visualizzatore CIMCO Mazatrol

Consente a CIMCO Edit di leggere, visualizzare in anteprima e stampare file binari Mazatrol sia per la fresatura che per la tornitura.



CIMCO Teachware

Soluzione e-learning che introduce gli studenti al lavoro con le macchine utensili digitali.

UFFICI PRINCIPALI

DENMARK
CIMCO A/S
VERMUNDSGADE 38A
COPENHAGEN, DANIMARCA

AMERICAS
CIMCO AMERICA LLC
1980 N ATLANTIC AVE STE 229
CACAO BEACH, FL 32931

TELEFONO: +45 45 85 60 50
FAX: +45 45 85 60 53
E-MAIL: info@cimco.com

TELEFONO: +1 704 644 3587
FAX: +1 704 943 0514
E-MAIL: info@cimco.com

LA SEDE CIMCO E LA PRINCIPALE STRUTTURA DI FORMAZIONE SONO SITUATE NELLA CAPITALE DANESE COPENAGHEN. QUESTA È LA BASE OPERATIVA DEL TEAM DI VENDITA E SUPPORTO. LA NOSTRA TECNICA IL PERSONALE DI SERVIZIO VIAGGIA IN TUTTO IL MONDO E HA UFFICI LOCALI IN PAESI SELEZIONATI.

UFFICI LOCALI/RIVENDITORI IN TUTTO IL MONDO

EUROPA

AUSTRIA	FINLANDIA	OLANDA	SLOVACCHIA
BIELORUSSIA	FRANCIA	NORVEGIA	SLOVENIA
BELGIO	GERMANIA	POLONIA	SPAGNA
BULGARIA	UNGHERIA	PORTOGALLO	SVEZIA
CROAZIA	IRLANDA	ROMANIA	SVIZZERA
REPUBBLICA CECA	ISRAELE	RUSSIA	TACCHINO
DANIMARCA	ITALIA	SCOZIA	UCRAINA
ESTONIA	LETTONIA	SERBIA E MONTENEGRO	REGNO UNITO

SUD/NORD AMERICA

BRASILE	—
CANADA	VENEZUELA
CHILE	
COLOMBIA	
COSTA RICA	
ECUADOR	
MESSICO	
PERÙ	

ASIA/MEDIO ORIENTE/OCEANIA

AUSTRALIA	SINGAPORE
CINA	SUD AFRICA
HONG KONG	COREA DEL SUD
INDIA	TAIWAN
INDONESIA	TAILANDIA
GIAPPONE	EMIRATI ARABI UNITI
MALAYSIA	VIETNAM
NUOVA ZELANDA	

RIVENDITORE AUTORIZZATO CIMCO



Maggiori informazioni su
www.cimco.com



Guarda i video dei nostri prodotti su
[/cimcvideo](https://www.youtube.com/c/cimcvideo)



Segui su Facebook
[/cimco](https://www.facebook.com/cimco)



Segui su LinkedIn
[/azienda/cimco-as](https://www.linkedin.com/company/cimco-as)